

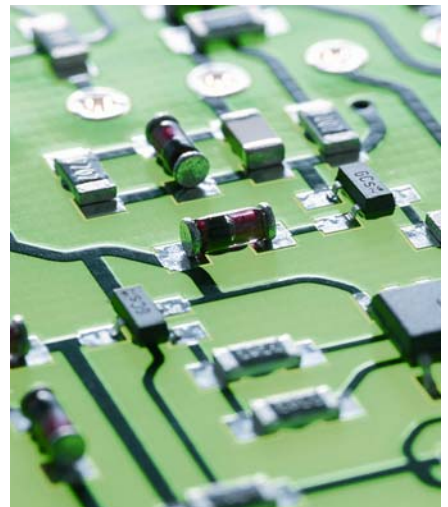
Spezialklebstoff zur Fixierung von SMD-Bauteilen

Haben Sie Schwierigkeiten mit der **Fixierung von Melfs** für den Wellenlot- bzw. Reflowprozess?

Bereiten Ihnen **Glas-SMD-Bauteile** bei der Verklebung Kopfzerbrechen?

Jetten Sie Ihren SMD-Klebstoff auf die Leiterplatte, um schnelle Prozesse zu realisieren?

Speziell für diese Anforderungen hat DELO einen Klebstoff entwickelt, getestet und in der Produktion von z. B. Sensoren und Steuerplatinen **qualifiziert**. DELO-MONOPOX MK096 ist ein SMD-Klebstoff auf Basis eines wärmehärtenden, einkomponentigen Epoxidharzes – optimiert für **Hochgeschwindigkeitsprozesse** ebenso wie für manuelle Fertigung.



Die Vorteile auf einen Blick:

■ Wirtschaftlichkeit

- Durch die hohe Zuverlässigkeit und sehr gute Haftung, insbesondere bei Melfs und Glas-substraten, erreichen Sie eine **geringe Ausschussquote** und müssen weniger nacharbeiten.
- DELO-MONOPOX MK096 ist in **10 ml Kleinkartuschen** erhältlich, so dass Ihnen auch bei geringen Durchsätzen kein Verlust durch angebrochene Gebinde entsteht.

■ Schnelle Aushärtung

- **Bereits nach ca. 60 s** wird eine Scherfestigkeit von 25 N erreicht.

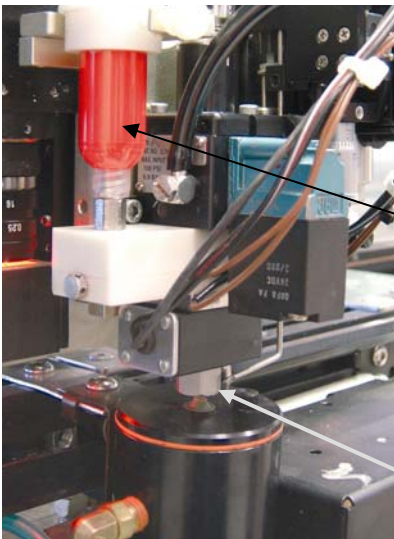
■ Gute Verarbeitbarkeit auf Standardanlagen

- Ideal für automatische Fertigung auf z. B. Camalot, Asymtek-Anlagen...
- Der Klebstoff kann **gejettet**, aus der Kartusche **dispenst** oder im **Schablonendruck** aufgetragen werden.
- **Reproduzierbare**, standfeste **Klebstofftropfen** – auch beim Jetten.
- **Schnelle** Weiterverarbeitung möglich.

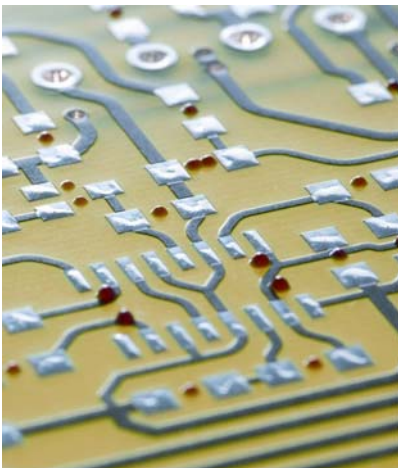
■ Hohe Temperaturbeständigkeit

- DELO-MONOPOX MK096 ist **bis 250 °C** beständig.

Verarbeitung von DELO-MONOPOX MK096



Die DELO-MONOPOX MK096-Kleinkartusche kann in jede Standardhalterung eingesetzt werden. Hier sieht man eine Anlage mit Asymtek Jet-Ventil. Der rot eingefärbte Klebstoff erleichtert die optische Auftragskontrolle.



Die Firma Hauss Elektronik fertigt Steuerplatinen. Mit dem bisher eingesetzten SMD-Klebstoff trat häufig das Problem von ungleichmäßigen Tropfen auf, z. B. durch Kumulierung an der Dosiernadel. DELO-MONOPOX MK096 dagegen ist optimal eingestellt, so dass es zu weniger Dosierausfällen kommt. Die Tropfen weisen eine gleich bleibende Form auf – bei variabel einstellbarer Tropfengröße

DELO

Technische Information

Der Einsatz von **DELO-MONOPOX MK096** steht daher für

→ **Kosteneinsparung**

- Wegfall der Kosten für manuelle Nacharbeit
- Geringerer Ausschuss
- Weniger Leerschüsse beim Jetten → geringerer Verbrauch
- Verarbeitbarkeit auf Standardanlagen
- Ein Produkt für alle gängigen Dosierarten → einfache Disposition und Lagerhaltung

→ **Qualitätsgewinn**

- Hohe Haftung auf Glas, Melfs und allen gängigen SMD-Bauteilen
- Einfache Auftragskontrolle
- Lösungsmittelfreiheit

SMD-Klebstoff für Ihre speziellen Anforderungen – Technische Daten auf einen Blick

| Eigenschaften | DELO-MONOPOX MK096 |
|---|--|
| Farbe | Rot |
| Aushärtung | Minimale Aushärtungstemperatur +100 °C |
| Festigkeiten | Siehe beiliegende Info „Assembly – Klebstoffe für die Fixierung von SMD-Bauteilen“ |
| Viskosität | pastös |
| Kurzzeit-Einsatztemperatur z. B. während des Lotprozesses | +250 °C |
| Ionengehalt Na ⁺ , K ⁺ , F ⁻ | < 10 ppm |
| Verarbeitungszeit bei RT | ~ 4 Wochen |
| Lagerstabilität bei +5 °C | 6 Monate |

Wir stehen Ihnen gerne für weitere Fragen zur Verfügung!

DELO Industrie Klebstoffe
DELO-Allee 1 · D-86949 Windach
Telefon +49 8193 9900-0
Telefax +49 8193 9900-144
E-Mail info@DELO.de · www.DELO.de